

# TRIX Brandaktuell!

**N**  
1:160

## Unsere Restseller Einzelstücke!

**Trix 12753 Elektrolokomotive der ÖBB in Spur N**



**Spur: N Epoche: V**

**Vorbild:** Reihe ES 64 F4 der Siemens Dispolok GmbH, Mehrsystemlokomotive mit 4 Dachstromabnehmern, entspricht der Baureihe 189 der Deutschen Bahn AG. Eingesetzt und gestaltet für die Österreichischen Bundesbahnen (ÖBB). Baujahr ab 2002.

**Modell:** Epoche V. Digital-Schnittstelle nach NEM. Motor mit 2 Schwungmassen. 4 Achsen angetrieben, 2 Haftreifen. Äußere Dachstromabnehmer elektrisch funktionsfähig. Kinematik für Kurzkupplung. LüP 122 mm.

**Artikel-Nr.: [12753](#)**

**Alter Preis: 182,90 €**

**Unser Preis: 159,00 €**

*Versandkunden bestellen bitte über unseren  
Webshop unter [www.grimm-weinheim.de](http://www.grimm-weinheim.de)*



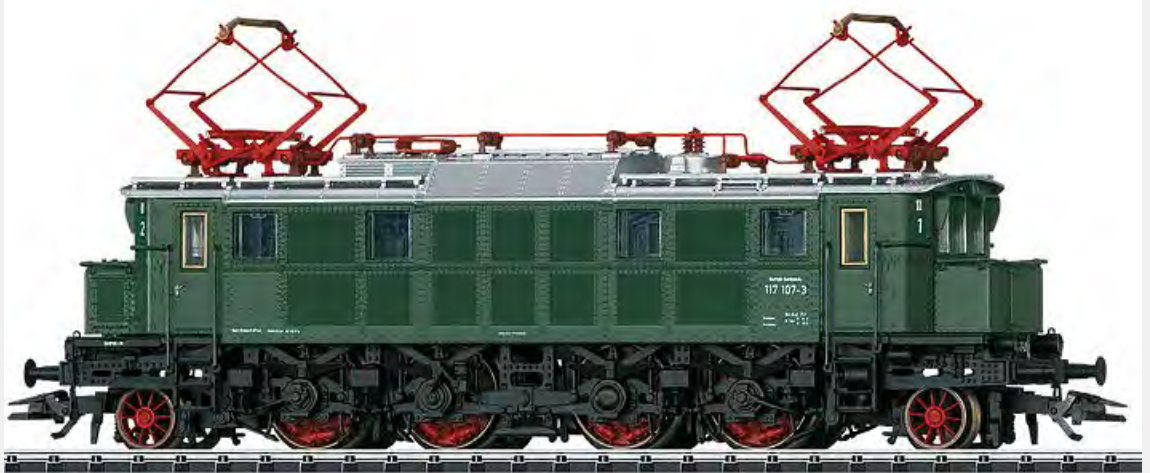
# TRIX

H0  
1:87

## Brandaktuell!

## Unsere Restseller Einzelstücke!

Trix 22176 Altbau-Elektrolokomotive der DB in Spur H0



Spur: H0 Epoche: IV

**Vorbild:** Altbau-Elektrolokomotive Baureihe 117 der Deutschen Bundesbahn (DB). Chromoxidgrüne Grundfarbgebung. Betriebsnummer 117 107-3. Betriebszustand um 1975.

**Modell:** Mit Digital-Decoder und umfangreichen Geräuschfunktionen. Geregelter Hochleistungsantrieb mit Schwungmasse. 2 Achsen angetrieben. Haftreifen. Führerstände und Maschinenraum mit Inneneinrichtung. Griffstangen und weitere Details separat angesetzt. Detaillierte Ausführung der Dachausrüstung, mit Queranordnung der Tragisolatoren an den Stromabnehmern, sowie den liegenden Glockenisolatoren und Rillenisolatoren. Fahrtrichtungsabhängig wechselndes Dreilicht-Spitzensignal und 2 rote Schlusslichter konventionell in Betrieb, digital schaltbar. Spitzensignal an Lokseite 2 und 1 jeweils separat digital abschaltbar. Wenn Spitzensignal an beiden Lokseiten abgeschaltet ist, dann beidseitig Funktion des Doppel-A-Lichts. Beleuchtung mit wartungsfreien warmweißen und roten Leuchtdioden (LED). Ansteckbare Bremsschläuche, Heizleitungen und Blenden für Vorlaufachsen liegen separat bei. Länge über Puffer 18,3 cm.

Artikel-Nr.: [22176](#)

Alter Preis: 299,00 €

**Unser Preis: 259,00 €**

Versandkunden bestellen bitte über unseren  
Webshop unter [www.grimm-weinheim.de](http://www.grimm-weinheim.de)



## Brandaktuell!

# Unsere Restseller Einzelstücke!

### Brawa 44209 Verbrennungstriebwagen Stettin der DB in Spur H0



**Spur:** H0 **Epoche:** III

**Vorbild:** Von den in der Britischen Zone vorhandenen Triebwagen wurden einige wieder aufgearbeitet, die anderen mussten wegen Kriegsschäden ausgemustert werden. Allerdings wurden dabei diverse Ersatzteile gewonnen, die eine lange Erhaltung der verbliebenen Fahrzeuge sicherte. Bei der Aufarbeitung erhielten die Triebwagen wiederum einen komplett roten Anstrich, der an die Farbgebung bei Auslieferung erinnerte. Über viele Jahre war Bielefeld die Einsatzstelle der jetzt als VT 45 502 - 504 bezeichneten Fahrzeuge. Von hier aus kamen sie in den 50er-Jahren in respektablen Langläufen zum Einsatz. So gab es eine in Kassel Hbf gebrochene Verbindung Frankfurt/M.-Bielefeld und den Dreiecksverkehr Bielefeld-Würzburg, Würzburg-Hannover, Hannover-Kassel-Bielefeld.

#### Modell:

- Überarbeitete Radsätze sowie neue Verbindung zwischen den Fahrzeugteilen
- Neuer Motor/Antrieb mit Dreipunktlagerung für optimierte Fahreigenschaften
- Epochengerechte Beleuchtung
- Extra angesetzte Scheibenwischer und Signalhalter
- Federpuffer
- Fein gravierte Drehgestelle
- Feinste Bedruckung und Lackierung
- Frei stehende Griffstangen
- Führerstandbeleuchtung und Stirnbeleuchtung digital getrennt schaltbar
- Für Sound vorbereitet
- Getriebelock aus Zinkdruckguss
- Maßstäbliche Federpuffer
- Mehrteiliger Führerstand
- Schnittstelle und Lautsprecher über Klappe am Wagenboden zugänglich
- Viele extra angesetzte Teile am Drehgestell
- Vierteilige Inneneinrichtung inkl. Innenbeleuchtung
- Vorbildlich gewellte Radscheiben aus Zinkdruckguss

**Artikel-Nr.:** [44209](#)

**Alter Preis:** 354,50 €

**Unser Preis:** 296,00 €

*Versandkunden bestellen bitte über unseren  
Webshop unter [www.grimm-weinheim.de](http://www.grimm-weinheim.de)*



**Brandaktuell!**

**Unsere Restseller Einzelstücke!**

**Brawa 40503 Tenderlok BR 89.0 der DB in Spur H0**



**Spur: H0 Epoche: III**

**Vorbild:** Die DRG trennte sich kurz nach der Umzeichnung von allen preußischen T 8, einige trugen ihre Nummernschilder als Baureihe 89.<sup>0</sup>. Viele wurden verkauft, zum Teil an Privatbahnen, andere an Reichsbahnausbesserungswerke, wo sie als Werklokomotiven Dienst taten. Eine dieser Lokomotiven, die in diesen Diensten besonders lange überlebte, war 89 066. Bereits anfänglich im Aw Schwerte eingesetzt, gelangte sie nach einem Aufenthalt in Mülheim - Speldorf zurück nach Schwerte. Erst 1964 wurde sie hier als letzte preußische T 8 im Bundesbahngebiet zerlegt.

**Modell:**

- Filigrane Steuerung
- Feinste Bedruckung und Lackierung
- Kohlekasten zum Öffnen
- Frei stehende Leitungen
- Für Rauchgenerator vorbereitet
- Kessel aus Zinkdruckguss
- Federpuffer

**Artikel-Nr.: [40503](#)**

**Alter Preis: 285,31 €**

**Unser Preis: 189,00 €**

*Versandkunden bestellen bitte über unseren  
Webshop unter [www.grimm-weinheim.de](http://www.grimm-weinheim.de)*



# FLEISCHMANN

**N**  
1:160

## Brandaktuell!

## Unsere Restseller Einzelstücke!

**Fleischmann 725008 Diesellok  
Baureihe 221 der DB in Spur N**



**Spur: N Epoche: IV**

**Vorbild:** Diesellok Baureihe 221 der Deutschen Bundesbahn, Epoche IV.

**Modell:**

Beschriftungsvariante in der Lackierung Ozeanblau-Beige.

Modell mit Schnittstelle nach NEM 651 zur Aufnahme eines Digitaldecoders. Motor mit Schwungmasse. Antrieb auf 8 Räder, davon 2 mit Haftreifen.

Dreilicht-Spitzenbeleuchtung beidseitig mit der Fahrtrichtung wechselnd. Beidseitig Kurzkupplungskulisse und Kupplungsaufnahme nach NEM 355.

**Artikel-Nr.: [725008](#)**

**Alter Preis: 124,00 €**

**Unser Preis: 89,99 €**

*Versandkunden bestellen bitte über unseren  
Webshop unter [www.grimm-weinheim.de](http://www.grimm-weinheim.de)*



# märklin

Aus der Region !

H0  
1:87

Märklin 4481.102 Containerwagen  
„Media Markt“ Viernheim – Weinheim in H0



Der Märklin Containerwagen mit der Artikel Nummer 4481.102 ist ein neuer Modellbahnwagen aus der Serie "Der Weinheimer Zug" von Modellbahn Heinrich Grimm aus Weinheim. Erstmals ist ein Sonderwagen in "Kombination" mit einer Viernheimer Firma entstanden, der jedoch schon auf die Neueröffnung des Media Marktes in Weinheim hinweist. Im Frühjahr 2017 öffnet an der Bergstraße am ehemaligen Güterbahnhof von Weinheim der neue "Media Markt Weinheim" seine Pforten.

Da im Viernheimer Elektromarkt seit einiger Zeit eine Modellbahnanlage steht, die zu Testzwecken für Fotoapparat und besonders für Zoomobjektive dient, reifte beim Media Markt Mitarbeiter Herrn Gaß die Idee die Anlage mit "hauseigenen" Wagen zu bestücken. Somit entstand in Zusammenarbeit mit Modellbahn Grimm der aktuelle Werbewagen mit dem Media Markt Logo und den regionalen Standorten Viernheim und Weinheim als Schriftzug.

Der Werbewagen ist bei uns im Geschäft und über unseren Webshop [www.grimm-weinheim.de](http://www.grimm-weinheim.de) erhältlich.

**Preis: € 19,95**



# märklin

Frisch eingetroffen!

## Neuheit 2017 39042 Schwere Güterzug-Dampflokomotive BR 42, mit Wannentender in H0



**Spur:** H0 **Epoche:** III

**Vorbild:** Schwere Güterzug-Dampflokomotive Baureihe 42, mit Wannentender 2'2'T30 der Deutschen Bundesbahn (DB). Schwarz/rote Grundfarbgebung. Mit Witte-Windleitblechen der Regelausführung, Vorlauf-Radsatz mit Vollrädern, beide unteren Stirnlampen vorne an der Lok im Zylinderblock eingebaut. Kein Löscheschutzblech unterhalb der Rauchkammertür. Lok-Betriebsnummer 42 1417. Betriebszustand um 1950.

**Modell:** Mit Digital-Decoder mfx+ und umfangreichen Geräuschfunktionen. Geregelter Hochleistungsantrieb mit Schwungmasse im Kessel. 5 Achsen angetrieben. Haftreifen. Lokomotive und Wannentender weitgehend aus Metall. Eingerichtet für Rauchsatz 7226. Fahrtrichtungsabhängig wechselndes Zweilicht-Spitzensignal und nachrüstbarer Rauchsatz konventionell in Betrieb, digital schaltbar. Führerstandbeleuchtung zusätzlich digital schaltbar. Beleuchtung mit wartungsfreien warmweißen Leuchtdioden (LED). Kurzkupplung mit Kinematik zwischen Lok und Tender. Hinten am Tender und vorne an der Lok kinematikgeführte Kurzkupplung mit NEM-Schacht. Befahrbarer Mindestradius 360 mm. Kolbenstangenschutzrohre, Bremsschläuche und Schraubenkupplungsimitationen liegen bei. Länge über Puffer 26,4 cm.

### Highlights:

- **Komplette Neukonstruktion.**
- **Besonders filigrane Metallkonstruktion.**
- **Mit Spielwelt mfx+ Digital-Decoder und vielfältigen Betriebs- und Soundfunktionen.**
- **Durchbrochener Barrenrahmen mit weitgehend freier Sicht zwischen Fahrwerk und Kessel.**
- **Hochleistungsantrieb mit Schwungmasse im Kessel.**

**Einmalige Serie.**

**Artikel-Nr.:** [39042](#)

**Preis:** 412,00 €

*Versandkunden bestellen bitte über unseren  
Webshop unter [www.grimm-weinheim.de](http://www.grimm-weinheim.de)*



# märklin

**H0**  
1:87

**Frisch eingetroffen Messe Lok 2017!**

## Neuheit 2017 37871 Schwere Güterzug-Elektrolokomotive BR E 93 in H0



**Spur:** H0 **Epoche:** III

**Vorbild:** Schwere Güterzug-Elektrolokomotive Baureihe E 93 der Deutschen Bundesbahn (DB). Fiktive schwarze Grundfarbgebung. Lok-Betriebsnummer E 93 2017. Betriebszustand um 1962.

**Modell:** Mit Digital-Decoder mfx+ und umfangreichen Geräuschfunktionen. Geregelter Hochleistungsantrieb mit Schwungmasse, zentral eingebaut. Jeweils 2 Achsen in jedem Treibgestell über Kardan angetrieben. Haftreifen. Fahrtrichtungsabhängig wechselndes Dreilicht-Spitzensignal und zwei rote Schlusslichter konventionell in Betrieb, digital schaltbar. Spitzensignal an Lokseite 2 und 1 jeweils digital separat abschaltbar. Wenn Spitzensignal an beiden Lokseiten abgeschaltet ist, dann beidseitige Funktion des Doppel-A-Lichtes. Zusätzlich kann die Führerstandsbeleuchtung digital geschaltet werden. Beleuchtung mit wartungsfreien warmweißen und roten Leuchtdioden (LED). Angesetzte Griffstangen. Führerstände und Maschinenraum mit Relief-Inneneinrichtung. Ansteckbare Bremsschläuche und Kupplungshaken liegen separat bei. Mit Booklet zum 200. Geburtstag von Theodor Friedrich Wilhelm Märklin. Lieferung in historisch gestalteter Metall-Dose. Länge über Puffer 20,3 cm.

Im Jahr 2017 jährt sich zum 200sten Mal der Geburtstag von Theodor Friedrich Wilhelm Märklin, der am 02. April 1817 geboren wurde. Aus diesem Anlass wird die schwere Güterzug-Elektrolokomotive der Baureihe E 93 in einer einmaligen Serie aufgelegt.

### Highlights:

- Sondermodell zum 200. Geburtstag von Theodor Friedrich Wilhelm Märklin.
- Mit Spielwelt Digital-Decoder mfx+ und umfangreichen Betriebs- und Geräuschfunktionen.
- Führerstandsbeleuchtung zusätzlich digital schaltbar.
- Verpackung in historisch gestalteter Metall-Dose.
- Passendes Muldenkippen-Set unter Artikelnummer 46356.

Einmalige Serie.

**Artikel-Nr.:** [37871](#)

**Preis:** 379,00 €

*Versandkunden bestellen bitte über unseren  
Webshop unter [www.grimm-weinheim.de](http://www.grimm-weinheim.de)*





# märklin

**H0**  
1:87

**Frisch eingetroffen!**

## Neuheit 2017 36836 Güterzug-Dampflokomotive BR 050 mit Kabinentender in H0



**Spur:** H0 **Epoche:** IV

**Vorbild:** Güterzug-Dampflokomotive Baureihe 050 mit Kabinentender der Deutschen Bundesbahn (DB). Witte-Windleitbleche, 4 Kesselaufbauten, gekürzter Umlauf, DB-Reflexglaslampen und Indusi. Lok-Betriebsnummer 050 045-4. Betriebszustand um 1970.

**Modell:** Mit Digital-Decoder mfx+ und umfangreichen Geräuschfunktionen. Geregelter Hochleistungsantrieb mit Schwungmasse im Kessel. 5 Achsen angetrieben. Haftreifen. Lokomotive und Tender weitgehend aus Metall. Eingerichtet für Rauchsatz 7226. Fahrtrichtungsabhängig wechselndes Dreilicht-Spitzensignal und nachrüstbarer Rauchsatz konventionell in Betrieb, digital schaltbar. Führerstandbeleuchtung und Kabinenbeleuchtung im Kabinentender jeweils separat digital schaltbar. Beleuchtung mit wartungsfreien warmweißen Leuchtdioden (LED). Im Kabinentender ist die Figur eines Zugbegleiters bereits serienmäßig eingesetzt. Kurzkupplung mit Kinematik zwischen Lok und Tender. Hinten am Tender und vorne an der Lok kinematikgeführte Kurzkupplung mit NEM-Schacht. Befahrbarer Mindestradius 360 mm. Lokführer und Heizer-Figur sowie Kolbenstangenschutzrohre und Bremsschläuche liegen bei. Länge über Puffer 26,5 cm.

### Highlights:

- Führerstandbeleuchtung digital schaltbar.
- Beleuchtung im Kabinentender digital schaltbar.
- Lokführer und Heizer-Figur liegen bei.
- Zugbegleiter im Kabinentender.
- Besonders filigrane Metallkonstruktion.
- Durchbrochener Barrenrahmen und viele angesetzte Details.
- Hochleistungsantrieb mit Schwungmasse im Kessel.
- Mit Spielwelt-Decoder mfx+ und umfangreichen Betriebs- und Geräuschfunktionen.

**Artikel-Nr.:** [37836](#)

**Preis:** 419,00 €

*Versandkunden bestellen bitte über unseren  
Webshop unter [www.grimm-weinheim.de](http://www.grimm-weinheim.de)*



# märklin

Frisch eingetroffen!

H0  
1:87

## Neuheit 2017 36244 Schlepptender-Dampflokomotive BR 24 in H0



**Spur:** H0 **Epoche:** III

**Vorbild:** Personenzug-Dampflokomotive mit Schlepptender Baureihe 24 der Deutschen Bundesbahn (DB). Einheitslokomotive mit Wagner-Windleitblechen. Lok-Betriebsnummer 24 044. Betriebszustand um 1957.

**Modell:** Mit Digital-Decoder mfx und umfangreichen Geräuschfunktionen. Spezialmotor im Kessel. 3 Achsen angetrieben. Haftreifen. Kessel aus Metall. Rauchsatz 72270 serienmäßig eingebaut. Fahrtrichtungsabhängig wechselndes Dreilicht-Spitzensignal und eingebauter Rauchsatz konventionell in Betrieb, digital schaltbar. Beleuchtung mit wartungsfreien warmweißen Leuchtdioden (LED). Kurzkupplung mit Kinematik zwischen Lok und Tender. Hinten am Tender kinematikgeführte Kurzkupplung mit NEM-Schacht. Vorne an der Lok Kurzkupplung im NEM-Schacht. Länge über Puffer 19,4 cm.

### Highlights:

- Lokomotive mit mfx-Decoder und vielfältigen Soundfunktionen.
- Detailliertes, preiswertes Einsteigermodell.
- Serienmäßig eingebauter Raucheinsatz..

**Artikel-Nr.:** [36244](#)

**Preis:** 185,00 €

Versandkunden bestellen bitte über unseren  
Webshop unter [www.grimm-weinheim.de](http://www.grimm-weinheim.de)



# märklin

H0  
1:87

**Frisch eingetroffen!**

**Neuheit 2017 49966 Dampfschneeschleuder  
der Bauart Henschel in H0.**



**Spur: H0 Epoche: III + IV**

**Vorbild:** Dampfschneeschleuder der Bauart Henschel der Deutschen Bundesbahn (DB). Mit Tender 2`2`T 26 ohne Abdeckplatten auf dem Tender. Betriebszustand um 1970.

**Modell:** Mit Digital-Decoder, angetriebenes rotierendes Schleuderrad und Zusatzfunktionen. Aufbau aus Metall. Angesetzte Handläufe. Detaillierte Nachbildung des Schleudervorbaus. Bewegliche Seitenflügel und Leitschaufeln. Arbeitsscheinwerfer und Spitzensignal beleuchtet, digital schaltbar. Serienmäßig eingebauter Raucheinsatz. Im konventionellen Betrieb ist der Arbeitsscheinwerfer und das Schleuderrad sowie die Rauchsatzansteuerung funktionsfähig. Diese Funktionen sowie das Spitzensignal und das Dampfmaschinenengeräusch sind mit der Control Unit 6021 digital schaltbar. Länge geschlossen 24,2 cm.

**Highlights:**

- **Digitales Funktionsmodell mit Licht- und Soundfunktionen.**
- **Rotation des Schleuderrades.**
- **Serienmäßig eingebauter Raucheinsatz.**

**Artikel-Nr.: [49966](#)**

**Preis: 229,00 €**

*Versandkunden bestellen bitte über unseren  
Webshop unter [www.grimm-weinheim.de](http://www.grimm-weinheim.de)*



# märklin

**Frisch eingetroffen!**

**Neuheit 2017 46116 Klima-Schneepflug 845 in H0.**



**Spur:** H0 **Epoche:** IV

**Vorbild:** Schneepflug 845 der Bauart "Klima" der Deutschen Bundesbahn (DB).

**Modell:** Führerstand mit freiem Durchblick. Seitliche Räumschilder klappbar. Aufstiegsleiter aus Metall. Separat angesetzte Luftkessel und Leitungen. Funktionsfähiger Arbeitsscheinwerfer, über Schiebeschalter abschaltbar. Länge 11,7 cm.

**Artikel-Nr.:** [46116](#)

**Preis:** 72,00 €

Versandkunden bestellen bitte über unseren Webshop unter [www.grimm-weinheim.de](http://www.grimm-weinheim.de)



# FLEISCHMANN

**H0**  
1:87

**Neu eingetroffen!**

**430002 - Elektrische Lokomotive E 69 05,  
DRB in Spur H0**



Abb.: N

**Spur: H0 Epoche: II**

Elektrische Lokomotive E 69 05 der Deutschen Reichsbahn (DRB), Epoche II.

Neukonstruktion 2016. Antrieb auf alle zwei Achsen. Motor mit Schwungmasse. Kupplungsaufnahme nach NEM 362 mit KK-Kinematik. Schnittstelle PluX-16 zur Aufnahme eines Digital-Decoders. Zweilicht-LED-Spitzenbeleuchtung mit der Fahrtrichtung wechselnd.

Das Modell ist vorbildgerecht grün lackiert und besitzt zwei große Spitzenlichter an jeder Seite. Ideales Ergänzungsset: Art. 550504.

**Artikel-Nr.: 430002**

**Preis: 199,00 €**

Versandkunden bestellen bitte über unseren  
Webshop unter [www.grimm-weinheim.de](http://www.grimm-weinheim.de)

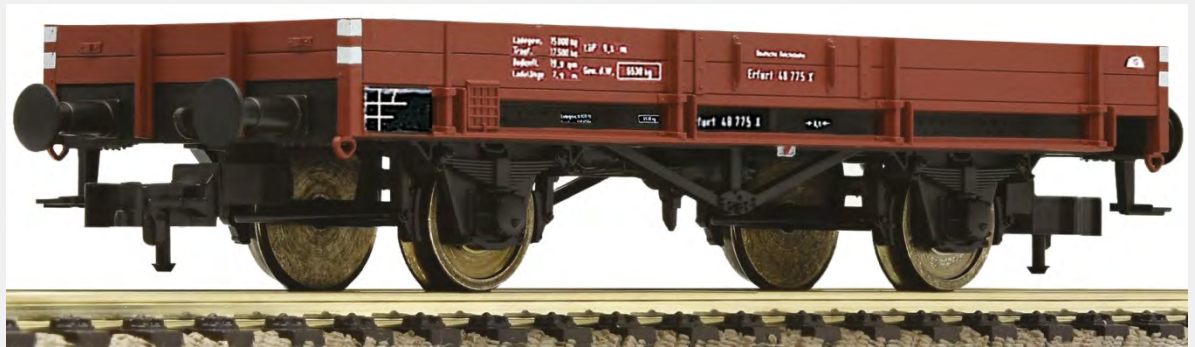


# FLEISCHMANN

**H0**  
1:87

**Neu eingetroffen!**

**591402 - Offener Güterwagen Bauart X (Erfurt),  
DRG in Spur H0**



**Spur: H0    Epoche: II**

Offener Güterwagen, Bauart X (Erfurt), der Deutschen Reichsbahn Gesellschaft (DRG), Epoche II.

Der Wagen besitzt eine neu konstruierte Bremsanlage.

Modell mit Kupplungsaufnahme nach NEM 362 und KK-Kinematik.

**Artikel-Nr.: 591402**

**Preis: 15,90 €**

*Versandkunden bestellen bitte über unseren  
Webshop unter [www.grimm-weinheim.de](http://www.grimm-weinheim.de)*



# FLEISCHMANN

**H0**  
1:87

**Neu eingetroffen!**

**522105 - Säuretopfwagen " Rudolf Koepp & Co.",  
DB in Spur H0**



**Spur: H0 Epoche: III**

Säuretopfwagen der Firma "Rudolf Koepp & Co.", Deutsche Bundesbahn (DB), Epoche III.

Modell beladen mit Säurebehältern. Vorbildgetreu lackiert und beschriftet. Kupplungsaufnahme nach NEM 362 mit Kurzkupplungskulisse.

Ausführung mit Bremserhaus. 2-achsige Säuretopfwagen besaßen in der Regel 12 keramische Töpfe, die zum Transport von ätzenden Flüssigkeiten dienten.

Vorbild: Theodor Rudolph August Koepp war Chemiker, Unternehmer und Mitglied des Deutschen Reichstags. Er widmete sich der chemischen Industrie und gründete 1859 die Firma "Rudolph Koepp & Co. Chemische Werke" in Oestrich, die als erste in Deutschland Oxal- und Ameisensäure industriell produzierte..

**Artikel-Nr.: 522105**

**Preis: 28,90 €**

**Versandkunden bestellen bitte über unseren  
Webshop unter [www.grimm-weinheim.de](http://www.grimm-weinheim.de)**



# FLEISCHMANN

Neu eingetroffen!

N  
1:160

703301 - Dampflokomotive Baureihe 91.3-18,  
DB in Spur N



**Spur: N Epoche: III**

Tenderlokomotive Baureihe 91.3-18 der Deutschen Bundesbahn, frühe Epoche III.

Vorbildgetreu lackiert und beschriftet. Bewegliche Heusinger-Steuerung. Bremsklötze zwischen den Rädern. Metalldruckguss-Fahrgestell. Antrieb auf alle 6 Treibräder. Zweilicht-Spitzenbeleuchtung. Beidseitig automatische Kupplung.

**Artikel-Nr.: 703301**

**Preis: 164,00 €**

Versandkunden bestellen bitte über unseren  
Webshop unter [www.grimm-weinheim.de](http://www.grimm-weinheim.de)





# FLEISCHMANN

Neu eingetroffen!

81399 - Gleisplanhandbuch für  
FLEISCHMANN N (Schotterbettgleise)



Artikel-Nr.: 81399

Preis: 9,95 €

Versandkunden bestellen bitte über unseren  
Webshop unter [www.grimm-weinheim.de](http://www.grimm-weinheim.de)



# Roco

**Neu eingetroffen!**

## **76753 - Einheitstaschenwagen, SJ in Spur H0**



**Spur: H0 Epoche: V**

Einheitstaschenwagen der Schwedischen Staatsbahn, Epoche V, beladen mit zwei Containern der NSB.

Modell mit Kupplungsaufnahme nach NEM 362 und Kurzkupplungskinematik.

**Artikel-Nr.: 76753**

**Preis: 42,90 €**

*Versandkunden bestellen bitte über unseren  
Webshop unter [www.grimm-weinheim.de](http://www.grimm-weinheim.de)*



**Roco** **FLEISCHMANN**

Neu eingetroffen!

81395 - Handbuch: Digital für Einsteiger, Band 1



Artikel-Nr.: 81395

Preis: 14,95 €

Versandkunden bestellen bitte über unseren  
Webshop unter [www.grimm-weinheim.de](http://www.grimm-weinheim.de)



# FLEISCHMANN

# Roco



## EUROTRAIN®

### Eurotrain Plus!!!

**Das aktuelle April – Angebot von Eurotrain PLUS!**  
**Viermal im Jahr erscheinen diese Angebote exklusiv bei Eurotrain Plus Händlern! Einen Überblick über das April Angebot erhalten Sie auf dieser Seite.**  
**Die Artikel finden Sie bei uns in unserem roten „Eurotrain Ständer“ in unserem Geschäft. Die einzelnen Artikel verschiedener Hersteller sind auch in unserem Webshop zu finden!**  
**Artikel nur erhältlich solange der Vorrat reicht!**

## IDEEN ERSTER KLASSE!



**44,99**  
statt 68,99

## EUROTRAIN®

... Ideen erster Klasse

### AKTION

**Roco**  
Die Innovation der Modellbahn

64907 H0-Gepäckwagen Dms 905, DB, grün, Epoche IV

**39,99**  
statt 56,00



**Roco**  
Die Innovation der Modellbahn

64908 H0-Gepäckwagen Dms 905, DB, ozeanblau/beige, Epoche IV

**39,99**  
statt 56,00



**LEMKE**  
setzt : Maßstäbe

Kato K23217-1 N-Orientset, 8-teilig inkl. Orient-Lok CC7140 SNCF  
Exklusive Zusammenstellung

**319,99**  
Top-Preis



**FLEISCHMANN**  
PERFEKTION ABER QUALITÄT

781505 N-E Lok BR 103 Vorserie, DB, Epoche IV

**119,99**  
statt 164,00



781575 Modellvariante mit Sound

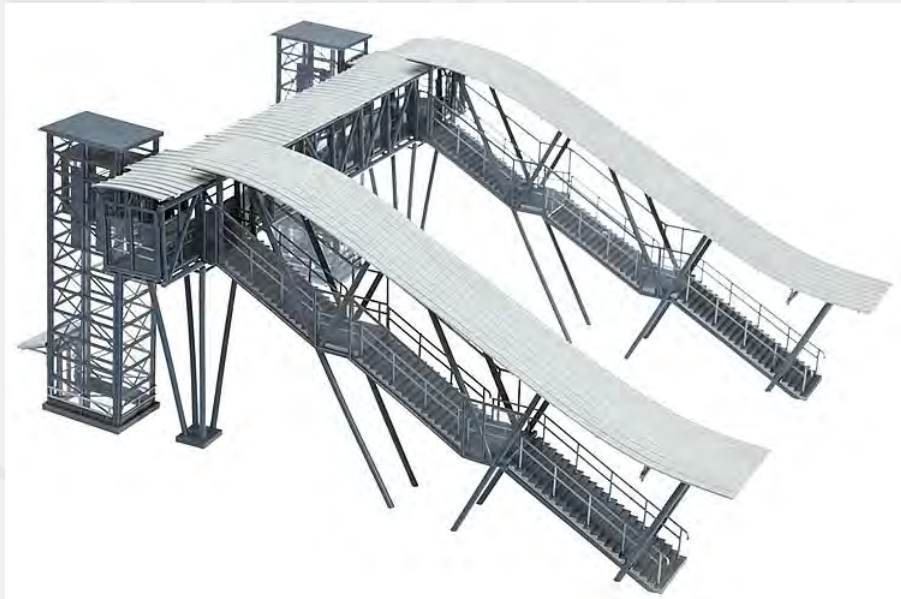
**174,99**  
statt 244,00



Versandkunden bestellen bitte über unseren Webshop unter [www.grimm-weinheim.de](http://www.grimm-weinheim.de)



**Sonderangebot!!**



**H0 Nr. 120110**  
**Bahnsteigbrücke Neustadt/Weinstraße**

**Preis alt 47,99 €**  
**Preis neu 37,90 €**

*Versandkunden bestellen bitte über unseren  
Webshop unter [www.grimm-weinheim.de](http://www.grimm-weinheim.de)*



**Die Neuheiten und Modellpflege im Juni 2017**

85 Jahre  
Wiking-Modellbau

**WIKING**

**NEUHEITEN JUNI 2017  
HEIZÖL-AUFSATZTANK**



Es ist ein Skostitzler, der heute täglich auf deutschen Autobahnen unterwegs ist. Der Mercedes-Benz Actros in den Farben der Spedition Kleinwächter erhält modellbaureiche Impression, wenn sich der Silo vorbildgerecht in die Höhe bewegt. Und auch der S&B-Gabelstapler BX 70-25 erscheint erstmals in neuer Kombination – er fährt mit Schaufel wie Plogmann. Als drittes Modell der limitierten Stammserie erscheint der VW T1 (Typ 2) als Bus mit Dachstuhl. WIKING wirft mit Klassiker-Neubauern aus alten und neuen Formen

einen Blick zurück in die Automobilgeschichte. So debütiert der Mercedes-Benz R107 S12 als wohl letztes eines Typs der 1970er-Jahre. Der Benschel HS 14-16 fährt mit Stabträger-Beibehaltung vor, während der Mercedes-Benz Karlsruher einen zeitgenössischen Aufsatztank aufsteigt – und das in den attraktiven Westfalen-Farben. Drei Sattelzugansätze bilden reizvolle Einheiten der 1960er und 1970er-Jahre: Während der Volvo F80 einen 40-Containeranhänger zieht, hat der Magirus-Eickhauser einen Tierladenanhänger im Schleppl. Feuerwehraufzüge werden

sich über das Großflächfahrzeug jener Jahre mit MAN Harter-Zugmaschine freisetzen. Eine Kennzeichnung an der Nachkriegsbauweise ist schließlich der Hanomag Abschleppwagen. Die Hanomocamer Zugmaschine macht nur allen deutlich, wie sparsam die ersten Nachkriegsgüter waren.

Wiking-Modellbau GmbH & Co. KG  
Schlittenbacher Str. 10  
58511 Lüdenscheid  
info@wiking.de www.wiking.de

Alle Preise sind in Euro, abzüglich gesetzlicher Steuern.

**Schon jetzt  
vormerken!**

85 Jahre  
Wiking-Modellbau

**WIKING**

**MODELLPFLEGE JUNI 2017  
MIT KRUPP-AUFLIEGER**



Seine Leuchtkraft nicht für den automobilen Aufbau der Seibinger. Der VW Porsche 914 aktualisiert als rascher Youngtimer die aktuelle Modellpflege genauso wie das VW Golf-Cabrio der ersten Generation. Weiter zurück nicht hingegen die Vorbildansätze des Auto Union 1000 Universal, der mit wunderbarem Elektrogerüstlaufwerk (Genau so zeitgenössisch rückt sich der Ford F1000 Kastenwagen für seinen nächsten Verkaufseinsatz, während sich der VW T1 DRG-Bus von der Rückführung der historischen WIKING-Form in den Utopiegesand ein letztes Mal mit

Streifen für den Dachaufbau präsentiert. Wer modellbaureiche Kombinationen feierlich erhält mit dem Betonhüter-Ladegerät und dem Motorbootsanleger, willkommen Möglichkeiten. Der Krupp lässt sich nicht zweifeln, wenn es um einen beeindruckenden Auflieger-Einsatz geht – diesmal nach dem Vorbild von Schöven-Charmie. In der 1.67. Landwirtschaf wird der Eicher Königstiger für einen verlustlosen (Feld)hepper, der mit Schutzdach noch in den 1960er Jahren erfolgreich im Einsatz war. In der Spur N zeigen der John Deere S450 für ungeliebte Verstärkung in der Landwirtschaft, während

der Magirus-Firetender als typisches LF 16 an die Feuerwehrgeschichte der 1970er und 1980er-Jahre erinnert.  
Wiking-Modellbau GmbH & Co. KG  
Schlittenbacher Str. 10  
58511 Lüdenscheid  
info@wiking.de www.wiking.de

Alle Preise sind in Euro, abzüglich gesetzlicher Steuern.

**Schon jetzt  
vormerken!**

Die Kollektion Mai / Juni 2017 ist da!

**BREKINA AUTOMODELLE COLLECTION Mai/Juni 2017**

**Jeep Gladiator** **NEU!**

1. 5002 Jeep Gladiator 1.04 „Landschaft“, 10  
 2. 5003 Jeep Gladiator 1.04 „Wald“, 10  
 3. 5004 Jeep Gladiator 1.04 „Landschaft“, 10  
 4. 5005 Jeep Gladiator 1.04 „Wald“, 10

**Jeep Waganeer**

1. 5006 Jeep Waganeer 1.04 „Landschaft“, 10  
 2. 5007 Jeep Waganeer 1.04 „Wald“, 10  
 3. 5008 Jeep Waganeer 1.04 „Landschaft“, 10  
 4. 5009 Jeep Waganeer 1.04 „Wald“, 10

**Dodge A-100**

1. 5010 Dodge A-100 1.04 „Landschaft“, 10  
 2. 5011 Dodge A-100 1.04 „Wald“, 10  
 3. 5012 Dodge A-100 1.04 „Landschaft“, 10  
 4. 5013 Dodge A-100 1.04 „Wald“, 10  
 5. 5014 Dodge A-100 1.04 „Landschaft“, 10  
 6. 5015 Dodge A-100 1.04 „Wald“, 10  
 7. 5016 Dodge A-100 1.04 „Landschaft“, 10  
 8. 5017 Dodge A-100 1.04 „Wald“, 10  
 9. 5018 Dodge A-100 1.04 „Landschaft“, 10  
 10. 5019 Dodge A-100 1.04 „Wald“, 10

**Collectionsergänzungen**

1. 5020 Phoenix Reifen 1.04 „Landschaft“, 10  
 2. 5021 Phoenix Reifen 1.04 „Wald“, 10  
 3. 5022 Phoenix Reifen 1.04 „Landschaft“, 10  
 4. 5023 Phoenix Reifen 1.04 „Wald“, 10  
 5. 5024 Phoenix Reifen 1.04 „Landschaft“, 10  
 6. 5025 Phoenix Reifen 1.04 „Wald“, 10  
 7. 5026 Phoenix Reifen 1.04 „Landschaft“, 10  
 8. 5027 Phoenix Reifen 1.04 „Wald“, 10  
 9. 5028 Phoenix Reifen 1.04 „Landschaft“, 10  
 10. 5029 Phoenix Reifen 1.04 „Wald“, 10

**DB**

1. 5030 DB 1.04 „Landschaft“, 10  
 2. 5031 DB 1.04 „Wald“, 10  
 3. 5032 DB 1.04 „Landschaft“, 10  
 4. 5033 DB 1.04 „Wald“, 10  
 5. 5034 DB 1.04 „Landschaft“, 10  
 6. 5035 DB 1.04 „Wald“, 10  
 7. 5036 DB 1.04 „Landschaft“, 10  
 8. 5037 DB 1.04 „Wald“, 10  
 9. 5038 DB 1.04 „Landschaft“, 10  
 10. 5039 DB 1.04 „Wald“, 10

**Bundespost**

1. 5040 Bundespost 1.04 „Landschaft“, 10  
 2. 5041 Bundespost 1.04 „Wald“, 10  
 3. 5042 Bundespost 1.04 „Landschaft“, 10  
 4. 5043 Bundespost 1.04 „Wald“, 10  
 5. 5044 Bundespost 1.04 „Landschaft“, 10  
 6. 5045 Bundespost 1.04 „Wald“, 10  
 7. 5046 Bundespost 1.04 „Landschaft“, 10  
 8. 5047 Bundespost 1.04 „Wald“, 10  
 9. 5048 Bundespost 1.04 „Landschaft“, 10  
 10. 5049 Bundespost 1.04 „Wald“, 10

**Hamburg**

1. 5050 Hamburg 1.04 „Landschaft“, 10  
 2. 5051 Hamburg 1.04 „Wald“, 10  
 3. 5052 Hamburg 1.04 „Landschaft“, 10  
 4. 5053 Hamburg 1.04 „Wald“, 10  
 5. 5054 Hamburg 1.04 „Landschaft“, 10  
 6. 5055 Hamburg 1.04 „Wald“, 10  
 7. 5056 Hamburg 1.04 „Landschaft“, 10  
 8. 5057 Hamburg 1.04 „Wald“, 10  
 9. 5058 Hamburg 1.04 „Landschaft“, 10  
 10. 5059 Hamburg 1.04 „Wald“, 10

**SKANDINAVIEN**

1. 5060 Skandinavien 1.04 „Landschaft“, 10  
 2. 5061 Skandinavien 1.04 „Wald“, 10  
 3. 5062 Skandinavien 1.04 „Landschaft“, 10  
 4. 5063 Skandinavien 1.04 „Wald“, 10  
 5. 5064 Skandinavien 1.04 „Landschaft“, 10  
 6. 5065 Skandinavien 1.04 „Wald“, 10  
 7. 5066 Skandinavien 1.04 „Landschaft“, 10  
 8. 5067 Skandinavien 1.04 „Wald“, 10  
 9. 5068 Skandinavien 1.04 „Landschaft“, 10  
 10. 5069 Skandinavien 1.04 „Wald“, 10

**FRIONOR GRILLETS**

1. 5070 Frionor Grillets 1.04 „Landschaft“, 10  
 2. 5071 Frionor Grillets 1.04 „Wald“, 10  
 3. 5072 Frionor Grillets 1.04 „Landschaft“, 10  
 4. 5073 Frionor Grillets 1.04 „Wald“, 10  
 5. 5074 Frionor Grillets 1.04 „Landschaft“, 10  
 6. 5075 Frionor Grillets 1.04 „Wald“, 10

**KYLFRAKT**

1. 5076 Kylfrakt 1.04 „Landschaft“, 10  
 2. 5077 Kylfrakt 1.04 „Wald“, 10  
 3. 5078 Kylfrakt 1.04 „Landschaft“, 10  
 4. 5079 Kylfrakt 1.04 „Wald“, 10  
 5. 5080 Kylfrakt 1.04 „Landschaft“, 10  
 6. 5081 Kylfrakt 1.04 „Wald“, 10



# BREKINA

MODELLSPIELWAREN GMBH

## Die Collection Mai / Juni 2017 ist da!

**Auslieferung August 2017!**

**Auslieferung August 2017!**

**Auslieferung August 2017!**

- 14753 Volvo F43 „Joker“
- 8505 Volvo 480 „Joker“
- 29320 Volvo Dauff Berko „Joker“-13
- 31657 Volvo Dauff Berko „Joker“-Berko-13
- 29311 Volvo Dauff Berko „Joker“-13
- 8504 Volvo 98 „Joker“ in Bergpan-Box
- 14712 Volvo F43 „Joker“
- 85118 Svelast 18 T4-M-2 „Joker“
- 85157 Svelast 18 T4-M-2 „Joker“
- 14756 Volvo F43 „Joker“
- 85078 Volvo Dauff Berko „Joker“-13
- 85079 Volvo Dauff Berko „Motorcycle Part“-13
- 16180 Eikon 2 13 Elektrobus „Joker“-13
- 85188 Svelast 18 T4-M-2 „Joker“
- 85189 Svelast 18 T4-M-2 „Joker“

### NIEDERLANDE

- 29472 Volvo Dauff Berko „Joker“-13
- Y 32120 Volvo 98 T4 „Joker“
- 42256 Kiehn Motor „Joker“
- 13117 MB L120 13 „Joker“ von Starnada
- 99289 Set „van Gennep“ DMF 2000/Leichter 2000 Pflanzmaschine „Joker“
- 14746 Eikon 2 13 Elektrobus „Joker“-13
- 85271 DMF 2000/Pflanzmaschine „Joker“
- 85289 DMF 2000/Pflanzmaschine „Joker“
- 14711 Mercedes Transporter „Joker“-13
- 14747 Eikon 2 13 Elektrobus „Joker“-13
- 14748 Eikon 2 13 Elektrobus „Joker“-13

### UNIMOG

- 29154 Unimog 402 mit Anhänger „Johannesberg“
- 29162 Unimog 402 mit Anhänger
- 19021 Unimog 411 „Pflanzmaschine“
- 19028 Unimog 401 mit Anhänger „Waldwirtschaft“
- 19027 Unimog 401 mit Anhänger

### BUS DER DDR UND OSTEUROPA

- 82209 Mercedes 1212 19 Motor-2 „Johannesberg“
- 82214 Sema 81 000 „Jungmann“
- 82204 MER 2224 Mercedes-2 „Jungmann“
- 3077a Sema 81 000 Motor „Johannesberg“
- 3024 Sema 81 000 Motor „Joker“
- 3073a Sema 82 000 Motor „Joker“
- 82125 MB 2-Motor „Joker“
- 82126 MB 4-Motor „Joker“
- 82127 Mercedes 113 Motor „Johannesberg“
- 82128 MB 113 „Joker“
- 83123 MB 120 0 „Johannesberg“
- 83124 MB 120 0 „Johannesberg“
- 83125 MB 120 0 „Johannesberg“
- 10758 MB 1101 „Joker“
- 10759 MB 1101 „Johannesberg“
- 10760 MB 1101 „Johannesberg“

### ÖSTERREICH

- 17248 Mercedes T4 „Joker“-13
- 17249 Mercedes T4 „Johannesberg“
- 17250 Mercedes T4 „Johannesberg“
- 17251 Mercedes T4 „Johannesberg“
- 17248 Mercedes T4 „Joker“-13
- 17249 Mercedes T4 „Johannesberg“
- 17250 Mercedes T4 „Johannesberg“
- 17251 Mercedes T4 „Johannesberg“
- 18007 Sema 8201-FZ-pflanzmaschine „Joker“
- 18008 Sema 8201 „Joker“
- 18009 Sema 8201 „Johannesberg“
- 18010 Sema 8201 „Johannesberg“
- 18007 Sema 8201-FZ-pflanzmaschine „Joker“
- 18008 Sema 8201 „Joker“
- 18009 Sema 8201 „Johannesberg“
- 18010 Sema 8201 „Johannesberg“
- 18007 Sema 8201-FZ-pflanzmaschine „Joker“
- 18008 Sema 8201 „Joker“
- 18009 Sema 8201 „Johannesberg“
- 18010 Sema 8201 „Johannesberg“
- 18007 Sema 8201-FZ-pflanzmaschine „Joker“
- 18008 Sema 8201 „Joker“
- 18009 Sema 8201 „Johannesberg“
- 18010 Sema 8201 „Johannesberg“





VGB  
[ VERLAGSGRUPPE BAHN ]

EISENBAHN  
KURIER

Neu eingetroffen!



Preis: 19,80 €

Preis: 19,80 €



Preis: 7,40 €

Preis: 7,40 € mit



Versandkunden bestellen bitte über unseren Webshop unter [www.grimm-weinheim.de](http://www.grimm-weinheim.de)



VGB  
[VERLAGSGRUPPE BAHN]

EISENBAHN  
KURIER

Neu eingetroffen!

# Modell Bahn TV

Ausgabe 52



Jetzt neu!  
Nur 14,80 €

Moderiert von  
Hagen von Orloff



4 Millionen Euro:  
Italien im Modell  
HO-Großanlage  
40 Weichen, 20 Dampfer

INFO-  
Programm  
gemäß  
§ 14  
JuSchG

Laufzeit 52 Minuten



# Modell Bahn TV

Ausgabe 53



Jetzt neu!  
Nur 14,80 €

Moderiert von  
Hagen von Orloff



Anlagenparade:  
DR und Klesverladung

Loktest:  
Baureihe 42 von Märklin

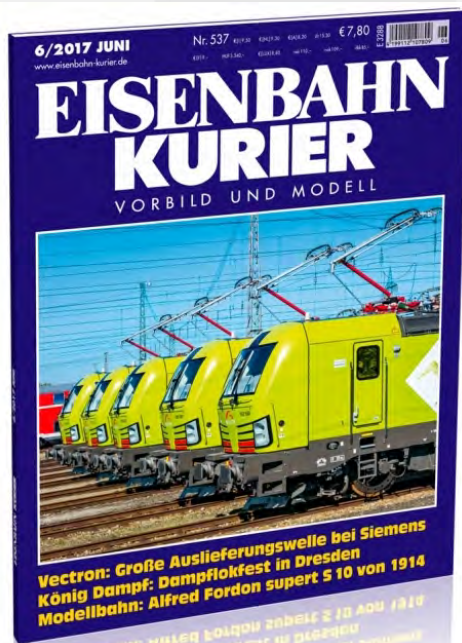
INFO-  
Programm  
gemäß  
§ 14  
JuSchG

Laufzeit 54 Minuten



Preis: 14,80 €

Preis: 149,80 €



Preis: 7,80 €



Preis: 12,00 € mit

Versandkunden bestellen bitte über unseren  
Webshop unter [www.grimm-weinheim.de](http://www.grimm-weinheim.de)



Bei uns erhältlich, zum Anschauen [hier klicken!](#)



### Classic Limited Edition 2017

Kleine Taschenmesser | 58 mm Classic-Serie

Lieferbar: ab 24. April 2017

### TIERISCH KREATIVE DESIGNS

Bereits zum 6. Mal führte Victorinox den Classic Limited Edition Design Contest durch. Erstmals wurde den Kreativen ein Thema vorgegeben: «Animals of the World». Hierfür wurden total 1.254 tierisch kreative Sujets aus der ganzen Welt eingereicht. Die diesjährige Kollektion stammt aus der Schweiz, Deutschland, Rumänien, Mexiko,

Dänemark, Australien sowie den USA. So zahlreich die Länder, aus denen die Vorschläge kamen, so vielseitig sind auch die Designs. Von den mystischen Glühwürmchen über den Holzwurm, welcher sich den Weg sucht, zur farbenfrohen Libelle, haben wir die zehn populärsten Ideen umgesetzt.



0.6223.L1701  
Classic «Dragonfly»



0.6223.L1702  
Classic «Honey Bee»



0.6223.L1703  
Classic «The Ark»

### HAUPTMERKMALE

- Limitiert für 2017
- Von externen Designern gestaltet und unseren Fans ausgewählt
- 10 tierisch kreative Designs





Bei uns erhältlich, zum Anschauen [hier klicken!](#)



0.6223.L1704  
Classic «The Wolf is Coming Home»



0.6223.L1705  
Classic «Glimmers»



0.6223.L1706  
Classic «Woodworm»



0.6223.L1707  
Classic «Space Walk»



0.6223.L1708  
Classic «The Giant Panda»



0.6223.L1709  
Classic «Guacamaya»



0.6223.L1710  
Classic «Turtles Down Under»



+ 4.1824.11  
Kordel rot/rot  
**GRATIS** bei allen Bestellungen  
bis 30. Juni 2017 (1 pro Produkt,  
solange Vorrat reicht)

### FUNKTIONEN

1. Klinge
2. Nagelfeile mit
3. – Schraubendreher
4. Schere
5. Ring
6. Pinzette
7. Zahnstocher



**NEU:**

**Grimm ist Hermes Paket Shop!**

**Seit Anfang Mai sind wir "Hermes Paket Shop" – Sie können ab sofort bei uns Ihre Retouren abgeben, Pakete und Päckchen versenden, oder sich ihre Bestellung in unseren Paket Shop schicken lassen! Wir sind für Sie da!**

**Anbei eine aktuelle Preisübersicht!**

**Mehr Infos auch unter [www.myhermes.de](http://www.myhermes.de)**

Weil es dir wichtig ist, ist es uns wichtig.

**Deshalb bringen wir dein Paket so günstig ans Ziel.**

Preis- und Serviceübersicht

Paketversand innerhalb Deutschlands			
Paketklasse Summe längste + kürzeste Seite	Online-Preis Paketschein-Erstellung online auf <a href="http://myhermes.de">myhermes.de</a> oder in der Hermes App	PaketShop-Preis Paketschein-Erstellung im Hermes PaketShop	Abhol-Preis Beauftragung online auf <a href="http://myhermes.de">myhermes.de</a> oder telefonisch <sup>1</sup>
<b>Hermes Päckchen</b> Bis 37 cm	3,89 €	3,99 €	–
<b>S-Paket</b> Bis 50 cm	4,89 €	5,49 €	6,99 €
<b>M-Paket</b> > 50 bis 80 cm	5,89 €	6,79 €	11,99 €
<b>L-Paket</b> > 80 bis 120 cm	9,99 €	10,99 €	15,89 €
<b>XL-Paket</b> > 120 bis 150 cm <sup>2</sup>	–	–	27,99 €
<b>XXL-Paket</b> > 150 bis 310 cm <sup>2</sup>	–	–	32,99 €
Leistungen	Gewicht max. 25 kg	Gewicht max. 31,5 kg	
	Haftung bis 500 €/Paket, 50 €/Hermes Päckchen	Haftung bis 500 €	
	Abgabe im PaketShop, Zustellung an der Haustür	Abholung an der Haustür, Zustellung an der Haustür	
	Bis zu 4 Zustellversuche	Bis zu 4 Zustellversuche	



Mehr versenden, mehr sparen:  
[myhermes.de/spar-sets](http://myhermes.de/spar-sets)

Shop2Shop <sup>3</sup>		Hermes Kartonagen <sup>4</sup>	
<b>S-Paket</b> Längste + kürzeste Seite bis 50 cm, Gewicht bis 25 kg, Haftung bis 500 €	3,99 €	<b>Hermes Päckchen</b> 27 x 17 x 10 cm	1,39 €
Servicezuschlag		<b>S</b> 35 x 34 x 15 cm	1,69 €
<b>Sperrgut<sup>5</sup></b> pro Stück	9,39 €	<b>M</b> 55 x 45 x 25 cm	2,49 €

Lang + kurz = günstig.

<sup>1</sup> siehe Rückseite, Gültig ab 02.05.2017.



Unsere Preise richten sich nach den Maßen und nicht nach dem Gewicht. Die Summe der kürzesten und der längsten Seite ergibt deine Paketklasse.

Noch einfacher, noch günstiger.  
Paketversand mit der Hermes App oder auf [myhermes.de](http://myhermes.de)





Schauen Sie mal bei unserer Homepage  
[www.grimm-weinheim.de](http://www.grimm-weinheim.de) vorbei!!!!

150 Jahre HEINRICH GRIMM 1897 2012  
Kinderwagen - Modellbahnsätze

f Modellbahn Grimm f Kinderwagen Grimm

Anmelden Mein Konto Kontakt Hilfe / AGB Blog

**Öffnungszeiten:**  
MO – FR  
09.30 – 12.30 Uhr u.  
14.00 – 18.30 Uhr  
SA  
09.00 – 13.30 Uhr

**Kontakt:**  
Fa Heinrich Grimm  
Grabengasse 7  
69469 Weinheim  
T: 06201 – 12775  
info@grimmtrain.de


Besuchen Sie auch:  
Unsere NOCH - Shop  
**NOCH**  
... wie im Original

Einkaufstüte  
Es befinden sich zur Zeit keine Artikel in Ihrer Einkaufstüte.

Startseite Modelleisenbahn Modellautos Kinderwagen und mehr... Victorinox Rund um Grimm


Suchbegriff oder Artikel-Nummer **Suchen >**

Unser Jubiläumswagen 2014  
Märklin Nr. 48281.046  
limitierte Einmalserie  
€ 44,95



Ein Wagen, zwei Jubiläen  
750 Jahre Stadt Weinheim  
und  
100 Jahre St. Laurentius Kirche

Neues von der Spielwarenmesse 2016  
Modellbahn Grimm bei der Spielwarenmesse 2016 in Nü.



**Neues aus unserem Blog:**  
**Der Elefant C 5/6 aus dem Verkehrshaus Luzern**  
Gewinnspiel bei der Grimm-Neuheiten-Schau-2016 Die SBB Dampflok der Serie 5/6"Elefant"ist... [\[mehr...\]](#)

**GRIMM Neuheitenschau am MI, 03. Feb. 16**  
Einladung zur Neuheitenschau am MI, 03.Feb.2016 Beginn um 19:30 Uhr im... [\[mehr...\]](#)

**Wiking Neuheiten und Modellpflege Februar 2016**  
Wiking Neuheiten Februar 2016 - hier im Überblick Die Neuheitenblätter der Wiking Februar... [\[mehr...\]](#)

**EUROTRAIN PLUS JANUAR ANGEBOTE sind da!**  
Die neuen EUROTRAIN PLUS Angebote sind eingetroffen! Highlights des Januar Angebotes von... [\[mehr...\]](#)

Hier finden sie auch Filme von  
der [Spielwarenmesse 2017](#).  
Sowie über das neue Insidermodell  
von Märklin und Trix die [lange BR 103 !!](#)



## **Wichtiger Warnhinweis!**

Verordnung nach EU-Recht

Sehr geehrte Kunden!  
Bitte lesen Sie sich die folgenden Warnhinweise sorgfältig durch!

**Warnhinweis zu Modelleisenbahn-Modellen (Märklin, Roco etc.) und Bausätzen von Modell-Gebäuden (Faller, Vollmer etc.):**

**Diese Artikel sind nicht geeignet für Kinder unter 15 Jahren wegen funktionsbedingter scharfer Kanten oder abbrech- und verschluckbarer Kleinteile.**

